



Club Alpino Italiano  
Sezione di San Benedetto del Tronto  
[www.caisanbenedettodeltronto.it](http://www.caisanbenedettodeltronto.it)



## Monti della Laga LA VALLE DELLE CENTO FONTI

**DATA ESCURSIONE:** Domenica **6 Ottobre 2019**

**ORA PARTENZA:** ore 6,00

**RITROVO:** **ore 5.45** parcheggio c/o area "Tonic" (lato est della rotatoria all'ingresso sud di SBT)

**IMPEGNO** LUNGHEZZA 15 km  
**FISICO:** DISLIVELLO COMPLESSIVO 1317m

**DIFFICOLTA' TECNICA:** **EE**

**DURATA:** 7 h ore circa

**ACCOMPAGNATORI:** Luciano Egidi 338.7470055  
Michele Virgili 347.7951877

### Percorso

Dalla chiesa di Cesacastina (1141m) si segue la strada che attraversa il paese. Arrivati a un bivio dopo 15 min. di cammino, si lascia la strada e si imbecca la carrareccia che risale la vallata, costeggiando i ruderi della chiesa di S. Maria Maddalena fino a oltrepassare il ponte che scavalca il Fosso dell'Acero, risalendo i lunghi scivoli che costeggiano il torrente. Superata la caratteristica cascata, la vista si apre sull'eccezionale anfiteatro naturale delle Cento Fonti. Da qui una breve salita lungo la Costa delle Troie porta sulla vetta del Monte Gorzano che domina la valle.

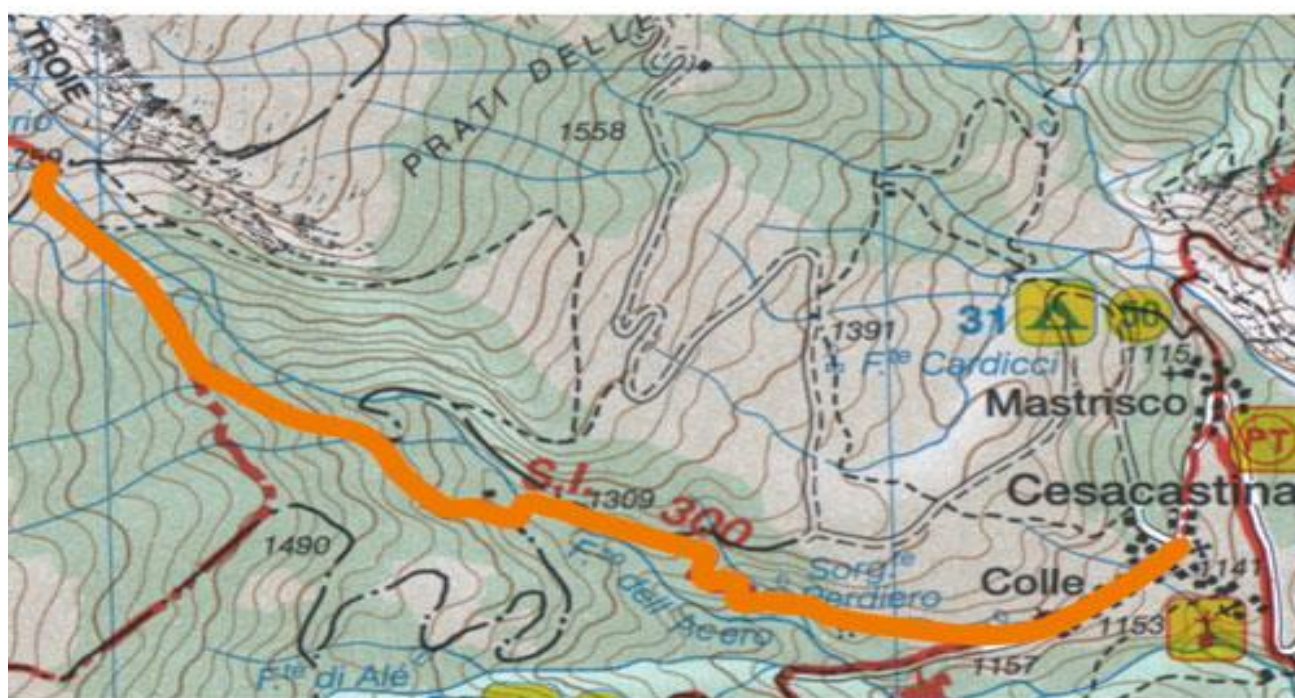


**Club Alpino Italiano**  
**Sezione di San Benedetto del Tronto**

[www.caisanbenedettodeltronto.it](http://www.caisanbenedettodeltronto.it)



Per partecipare all'escursione bisogna essere in buone condizioni fisiche e attrezzati per un'escursione classificata **EE**, e cioè scarponi da trekking alti, giacca a vento, bastoncini, pile, guanti, berretto e occhiali da sole, acqua e viveri secondo necessità, cambio completo da lasciare in auto. L'iscrizione si effettua presso la sede CAI di S. Benedetto del Tronto il venerdì dalle 21.30 alle 23.00 (per i non soci è richiesta l'iscrizione in sede), oppure contattando direttamente gli accompagnatori, il costo dell'iscrizione è di 4 euro per i soci CAI e di 13 euro per i non soci.



L'attività escursionistica è un'attività che presenta dei rischi e chi la pratica se ne assume la piena responsabilità; le Scuole e le Commissioni del CAI adottano tutte le misure precauzionali affinché nei vari ambienti si operi con il maggior grado di sicurezza possibile, ma comunque il rischio è sempre presente e mai azzerabile.