



Club Alpino
Italiano

2022

Programma annuale sezione
S. BENEDETTO DEL TRONTO

Dal rifugio Alantino al Sebastiani



DATA ESCURSIONE:	Domenica 6 Febbraio 2022
ORARIO PARTENZA:	ore 6.30 Parcheggio Tonic, Porto D'Ascoli
RITROVO:	ore 8.30 Rifugio Alantino (Campo Felice)
LUNGHEZZA:	15 km
DISLIVELLO COMPLESSIVO:	570 m
DIFFICOLTA' TECNICA:	EAI F
DURATA:	6.30 ore circa (soste escluse)
ACCOMPAGNATORI:	Egidi Luciano 338 7470055 Ficcadenti Roberto 333 6214000



Norme di Partecipazione

Per partecipare all'escursione bisogna essere in buone condizioni fisiche e attrezzati per un'escursione classificata **EAI F**, e cioè scarponi da trekking alti, pantaloni invernali e ghette, giacca a vento, ciaspole, bastoncini, pile, guanti, cappello e occhiali da sole, acqua e viveri secondo necessità, cambio completo da lasciare in auto.

Per l'iscrizione è OBBLIGATORIA la prenotazione, che deve essere effettuata comunicando nome, cognome e recapito telefonico agli accompagnatori **entro VENERDI' 4 Febbraio** tramite Whatsapp, SMS, telefonicamente o presentandosi in sede nell'orario di apertura.

Solo per i NON SOCI, occorre presentarsi in sede VENERDI' 4 Febbraio, dalle ore 19.00 alle 20.00, e versare la quota di € 12,00 per la copertura delle spese assicurative.

L'iscrizione è riservata ad un massimo di 20 partecipanti. L'accettazione dell'iscrizione sarà comunicata in risposta alla richiesta di partecipazione entro la mattinata di sabato 5 Febbraio. Le richieste saranno accettate secondo l'ordine di ricezione.

E' obbligatorio prendere visione delle "Note operative per i partecipanti" e compilare il "Modulo di autodichiarazione", da consegnare agli accompagnatori prima della partenza.

A tutti i partecipanti è richiesto il possesso del Green Pass "rafforzato".

Dotazione obbligatoria: mascherina di protezione e gel disinfettante, come da "Note operative per i partecipanti" allegate.



Club Alpino
Italiano

2022

Programma annuale sezione
S. BENEDETTO DEL TRONTO



Descrizione del Percorso

Dal parcheggio, si prende la comoda carrabile che è bloccata da una sbarra all'ingresso nel bosco. Si risale nel bosco, lungo la strada, con pendenza sempre modesta, fino ad uscire nell'ampia radura della conca carsica del Puzzillo.

Superato uno stazzo, che si lascia sulla sinistra, si prosegue lungo il sentiero, ora meno evidente, seguendo le tracce o per le linee di minor pendenza. In breve, dritto di fronte a noi, emerge il Costone Occidentale con la sua bella parete rocciosa.

Sulla sinistra il crinale del monte Puzzillo ci accompagna verso la sella dove si trova il rifugio. Un ultimo tratto, più ripido, da affrontare con qualche svolta, conduce in breve al Rifugio Sebastiani

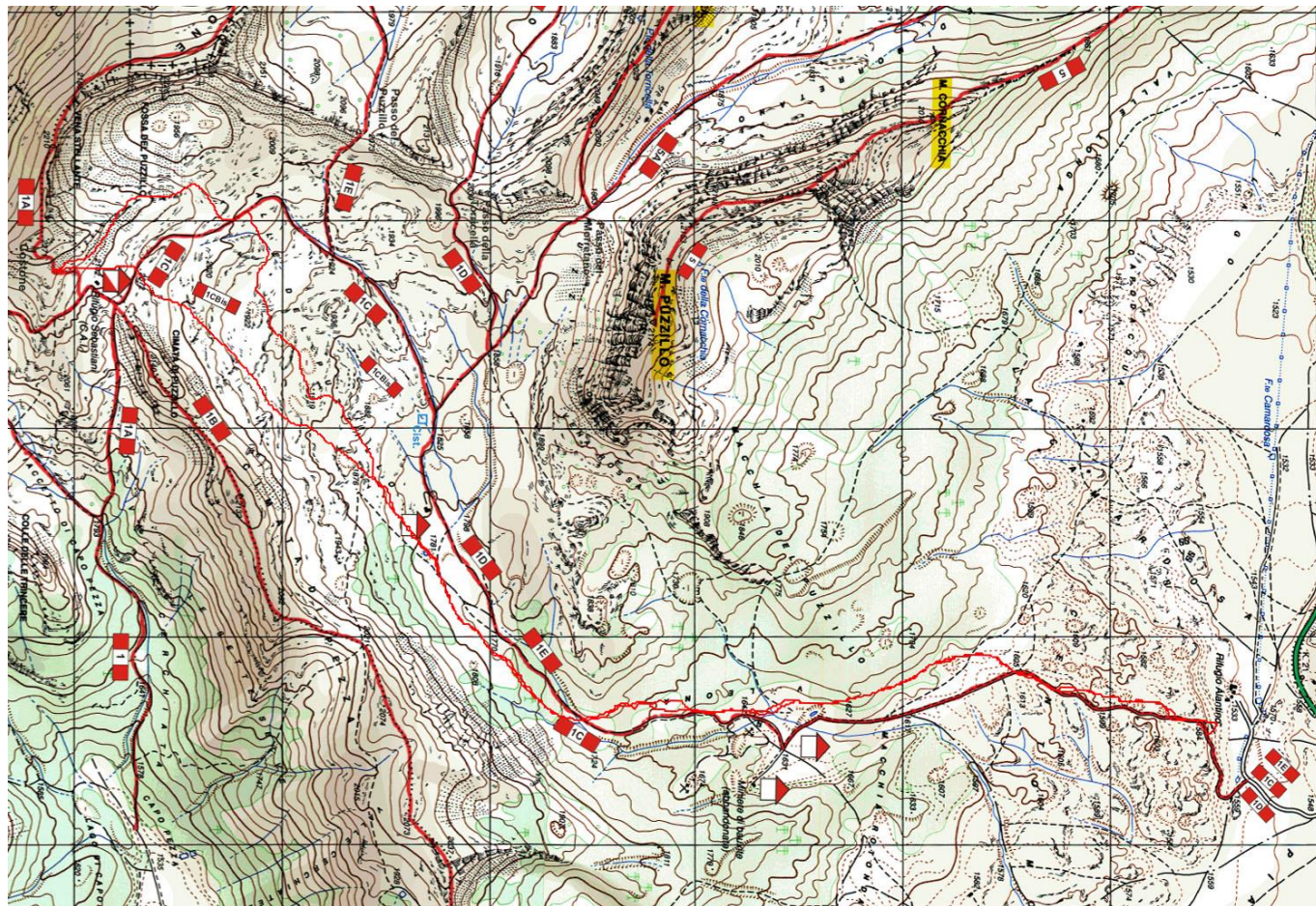
Gli accompagnatori si riservano di modificare il percorso programmato sulla base delle condizioni meteo e delle possibili variabili a loro insindacabile giudizio



Club Alpino
Italiano

2022

Programma annuale sezione
S. BENEDETTO DEL TRONTO



L'attività escursionistica è un'attività che presenta dei rischi e chi la pratica se ne assume la piena responsabilità; le Scuole e le Commissioni del CAI adottano tutte le misure precauzionali affinché nei vari ambienti si operi con il maggior grado di sicurezza possibile, ma comunque il rischio è sempre presente e mai azzerabile.