



Club Alpino
Italiano

2022

Programma annuale sezione
S. BENEDETTO DEL TRONTO

La cascata di Soffiano e la Valle del Rio Terro



DATA ESCURSIONE:	Domenica 22 maggio 2022
ORARIO PARTENZA:	ore <u>07.30</u> Sede CAI - via Firenze, 3 - Grottammare
RITROVO:	ore 09.00 Frazione Terro - Sarnano (MC)
LUNGHEZZA:	5 km (A/R)
DISLIVELLO COMPLESSIVO:	89 m
DIFFICOLTA' TECNICA:	E (Escursionisti)
DURATA:	2,5 ore circa A/R (soste escluse)
ACCOMPAGNATORI:	Felicetti Andrea 3494351781 Recchi Dino 3287180755



Norme di Partecipazione

Per partecipare all'escursione bisogna essere in buone condizioni fisiche e attrezzati per un'escursione classificata **E**, e cioè: scarponi da trekking alti, giacca a vento, pile, guanti, cappello, acqua e viveri secondo necessità, cambio completo da lasciare in auto.

Per l'iscrizione è **OBBLIGATORIA** la **prenotazione**, che deve essere effettuata comunicando agli accompagnatori **nome, cognome, recapito telefonico** e (per i non soci CAI) **data di nascita, entro VENERDI' 20 maggio** tramite Whatsapp, SMS, telefonicamente o presentandosi in sede nell'orario di apertura. L'accettazione dell'iscrizione sarà comunicata in risposta alla richiesta di partecipazione entro la mattinata di sabato 21 maggio. Le richieste sono accettate secondo l'ordine di ricezione.

Solo per i NON SOCI, occorre presentarsi in sede venerdì 20 maggio, dalle ore 21:30 alle ore 23:00, e versare la quota di € 12 per la spesa delle coperture assicurative da attivare.

L'attività escursionistica è un'attività che presenta dei rischi e chi la pratica se ne assume la piena responsabilità; le Scuole e le Commissioni del CAI adottano tutte le misure precauzionali affinché nei vari ambienti si operi con il maggior grado di sicurezza possibile, ma comunque il rischio è sempre presente e mai azzerabile.



La **Valle del Rio Terro**, o *Valle Jana*, si snoda nel territorio di Sarnano dalla **frazione Terro** fino al Monte **Pizzo Meta**, dove sgorga appunto il fiume **Rio Terro**, uno dei due corsi d'acqua che abbracciano Sarnano. Si tratta di un **itinerario mediamente impegnativo**, percorribile **da fine maggio a settembre**, completamente **immerso nell'ombra del bosco**. Il percorso parte dalle ultime case delle località **Terro di Sopra** e segue l'alveo del fiume fino a inoltrarsi in una **pittoresca forra** che si conclude con una **suggestiva cascata**.

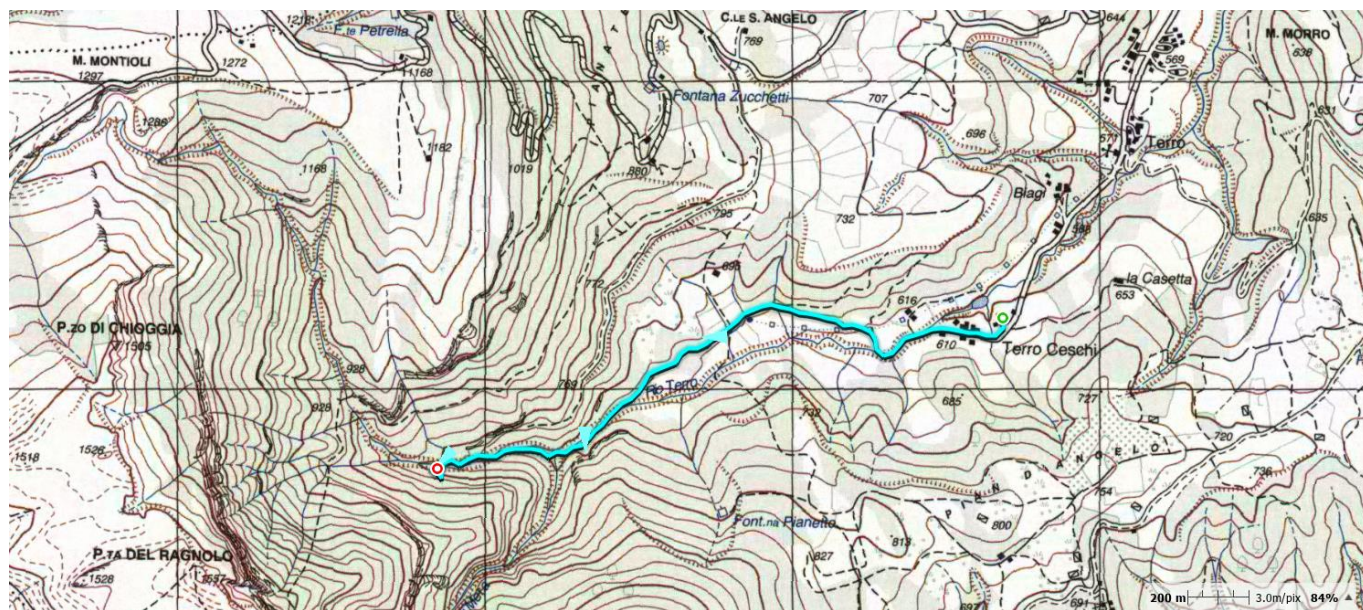
Descrizione del Percorso

Vi faremo conoscere **sentieri antichi** che partono dal villaggio di **Terro** (Sarnano) lungo l'alveo del torrente prima, e poi nella selvaggia gola di straordinaria bellezza, fino alla cascata con le sue acque pure e limpide, dove un piccolo laghetto chiuso da ripide pareti interrompe il percorso.

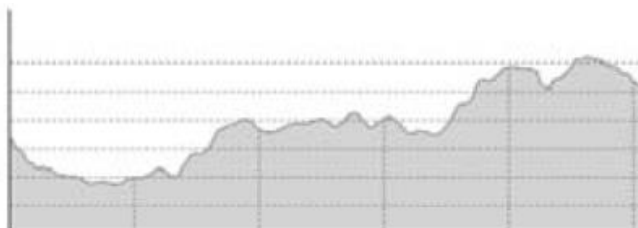
Per raggiungere la Valle del Rio Terro da Sarnano, percorrete **in auto la SS78 verso Macerata fino alla località Callarella**. Poco prima di un distributore di benzina, all'altezza dell'azienda Laminox, svoltate a sinistra seguendo le indicazioni per **Campanotico - Terro - Scuola di Volo** e proseguite sulla strada principale. Dopo circa un chilometro, a un bivio, prendete a sinistra seguendo le indicazioni per **Rio Terro**. Da questo punto basta seguire la strada fino al termine: all'altezza di una villetta, infatti, inizia la **strada sterrata**. Qui potete parcheggiare l'auto, stando attenti a non intralciare le uscite dalle abitazioni dei residenti, e imboccare la **strada interpodereale** che si inoltra tra gli alberi.

Dopo un paio di chilometri, la strada si trasforma in **sentiero che segue il corso del fiume** e, in alcuni punti, dovete **guadare** il corso d'acqua camminando sulle grandi pietre che caratterizzano l'alveo. La Valle del Rio Terro è ambiente molto delicato, **habitat naturale di diverse specie di anfibi**: ricordate che siete ospiti a casa loro, non infastiditele. Arrivati a circa metà del percorso, sulla destra vedete le cosiddette "**pisciarelle**", getti d'acqua che sgorgano a pioggia dalla parete di roccia. Poi, osservate con attenzione il profilo della roccia da cui fuoriesce l'acqua: il profilo inquietante che si delinea davanti ai vostri occhi è stato battezzato dai locali come il "**mostro del Rio Terro**".

Da qui in avanti il percorso si fa più arduo e dovete **camminare sulle rocce facendo molta attenzione a non scivolare**. Dopo un'altra mezz'ora di cammino la gola termina con un'altra parete di roccia da cui sgorga una scrosciante cascata che si tuffa a picco in un laghetto. Un vero spettacolo.



Profilo altimetrico



Punto più alto	684 m
Punto più basso	595 m
Distanza totale	2,5 km
Distanza della traccia	2,5 km
Distanza in piano	0,4 km
Distanza in salita	1,1 km
Distanza in discesa	1 km